

건강정보의 임상적 해석

허 대 석



전자 제품



위암?



통합검색 >

- 이미지 >
- 블로그 >
- 어학사전
- 카페 >
- 지식iN >
- 뉴스 >
- 동영상 >
- 지식백과 Beta >
- 더보기 +

생활검색

날씨, 운세, 웹툰, 시정률, 영화, 스포츠

정렬

정확도	최신순
-----	-----

기간

전체	1일
1주	1개월
1년	

직접입력

영역

전체	제목
----	----

전체 초기화

검색어: 위암

연관검색어? 위암초기증상 위암 자가진단 위암 생존율 위암 4기 임윤택 위암수술 위궤양 체장암 위암에좋은음식

파워링크 AD

위암치료전문 하나통합한의원 www.cancer21.co.kr 위암치료에 좋은 쫄나무추출물, 말기, 전이 면역치료, 왕뜸요법, 암치

위암 비에비스 나무병원 www.vievisnamuh.com 논현동 소화기질환, 교수출신의 검진, 진료, 수술 원스톱진행.

항암치료, 항암제 독심자의원 hanacancerclinic.co.kr 간세포암의 종양과 제거술 후 잔존암 치료 및 재발예방, 의38933

뉴서울성모요양병원 nssh.co.kr 영등포구에 위치한 요양병원, 재활의학과, 가정의학과, 외과질환진료

더와이즈항병원 www.thewisehospital.com 내과질환, 소화기질환, 알레르기, 의38692,

위암면역치료 소람한의원 soram.kr 위암약침치료, 한의학박사 의료진, 전담면역진료팀, KBS뉴스보도,

위암 보현당한의원 www.totalcancer.co.kr/ 20년노하우, 암치료 한의원, 위암, 식이요법, 재발방지, 치료사례

노박의원 www.enovac.co.kr 서울 영등포구, 암치료, 암재활치료, 의 32330

위암치료요양 좋은세상제암의원 cancercare.co.kr 위암치료, 고주파온열암치료, 말기, 전이, 재발암 항악성종양제 면역

위암 요양병원 하나효병원 hanahyo.co.kr 은평구, 말기 위암 및 전이암, 기력 회복 및 영양 치료, 호스피스, 통

의학 정보

위선암 (gastric adenocarcinoma) - 다른이름 위암

기본정보	증상·원인	진단·검사	치료·예방	경
------	-------	-------	-------	---

통합검색 >

블로그

카페

사이트

지식

어학사전

백과사전

뉴스

더보기 AD

기간전체

최근 1일

최근 1주

최근 1개월

검색설정

검색공감 트위터 검색

바로가기 >

네이버, 다음, 페이스북, 트위터

관련 위암 증상 위암에 좋은 음식 위암 초기증상 대장암 위암 2기 폐암 위궤양 증상 위암 위암 4기 위암 자가진단 위암말기 증상 위암 수술 위암 초기 위암 사진 위암 수술후스

프리미엄링크 AD

현대라이프ZERO 위암 www.zero.co.kr 꼭 필요한 시기에 보험료 인상없이 큰돈드는 고액암 진단자금 보장.

고려인삼공사 암극복대체의학 gr-korea.co.kr 암 극복 대체의학, 온열치료기, 천연항암식품 차가버섯, 후코이단, 혈링위터수소수.

뉴서울성모요양병원 nssh.co.kr 영등포구에 위치한 요양병원, 재활의학과, 가정의학과, 외과질환진료, 의31894,

KDB인터넷암보험 공식사이트 direct.kdblfe.co.kr 안전한 산업은행 계열 KDB생명, 인터넷가입으로 보험료는 절약, 보장금액은 만족.

대한민국No1 삼학수차가버섯 www.chaga.co.kr KBS1생로병사, 1등급만 고집, 위암정보제공, 식이요법안내, 정품샘플

암, 소람한의원 soram.kr 면역력 증가, 약성, 전이재발억제, 항암부작용감소, 암 통증 완화, 한12175호.

암 하나통합한의원 www.cancer21.co.kr 암에좋은쫄나무추출물, 면역력증진, 항암부작용통증관리, 재발방지에도움, 한14042호.

암치료 전문 노박의원 www.enovac.co.kr 암진단, 암재활, 암치료 전문 병원, 서울 영등포구 위치, 암치료사례, 의32330.

위암말기극복 차가인 차가버섯 www.chagain.com 위암극복, 위암 및 대체요법정보, 위암 환자에 맞춘 1:1 케어서비스, 무료샘플.

고품질만 고집 삼학수차가버섯 www.chaga.or.kr 차가버섯 5단계 품질관리, 위암정보제공, 맞춤 고객관리, 정품 샘플신청.

스페셜링크 AD

박양호 BRM연구소 대전지회 www.brmking.com 위암, 간암, 폐암, 대장암 등 식이요법, 간염 식이요법, 간경화 질환에 대한 대체의학, KBS, SBS 통합치료 뉴스 동영상, KBS 일요스페셜 간암전쟁 보도, 042-626-9915.

비알ئم연구소서면지회 www.brmbusan.kr 간염, 간경화, 간암, 대장암, 유방암, 뇌종양, 도서안내, 식이요법, BRM연구소, 간암 BRM연구소, KBS, SBS 통합치료 뉴스 동영상, KBS일요스페셜 간암전쟁 보도, 0



정보

information

정보

information

정보

정보

정보

©GIARDIACLUB.COM

KBS1 '지식 콘서트 내일'
'블로장생의 꿈, 늙지 않는 사회'

(2011.12. 9.)

“Water, water, everywhere;
Nor any drop to drink”.

The Rime of the Ancient Mariner ...



T. Gericault (1818-9)



Doctors are overwhelmed with information, yet cannot find the information they need.

The information
paradox (Sir Muir Gray)

해결책?

- 정수기 보급
- 생수 공급
- ?



에비앙바이세이미야케

블루마린

미네워터

글라스 스마트워터

슈어



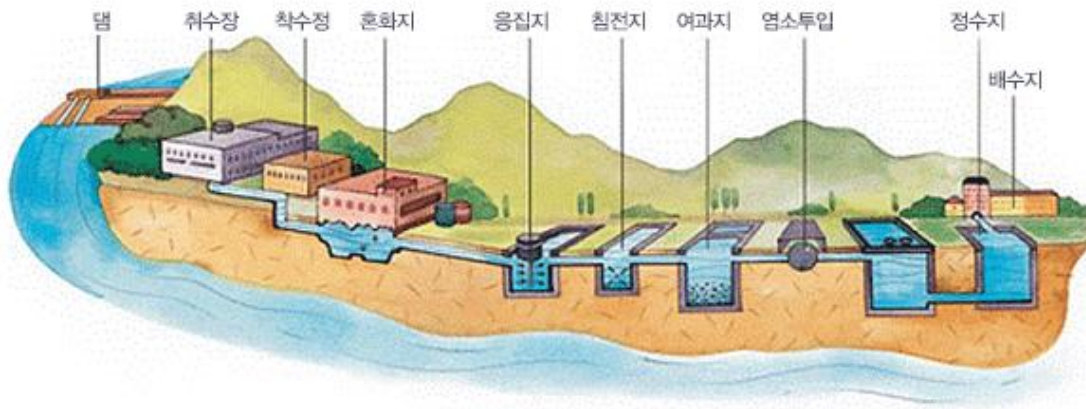
볼빅

에비앙

EAU

페리에

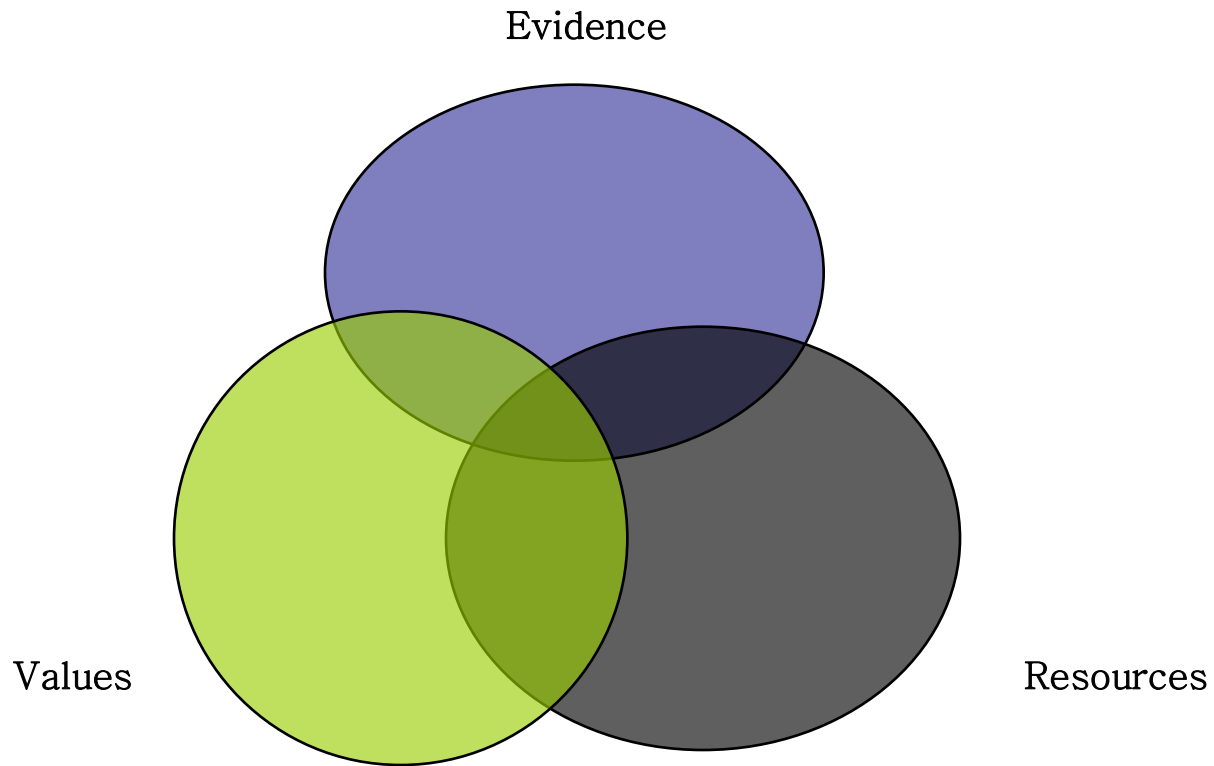
상수도 사업



취수 → 응집 → 침전 → 여과 → 정수 → 배수 → 급수

상수도사업	필수	저비용 (6.5조)
정수기	선택	고비용 (1.5조)
생수	선택	고비용 (4400억)

Evidence-based Health Policy

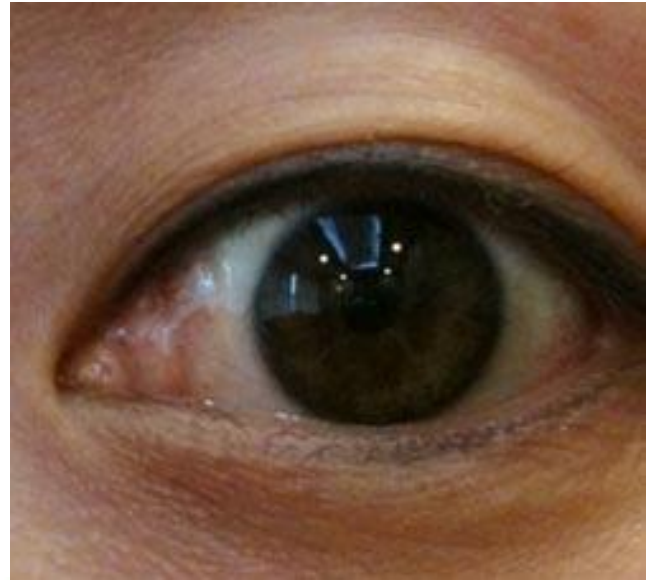
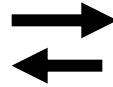
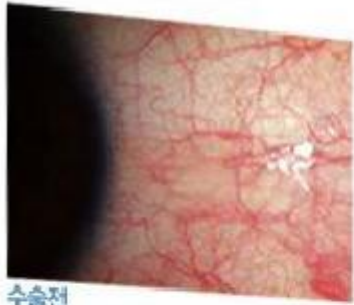


From Muir Gray – *Evidence-based Health Care*

1. 근거

2. 가치

Regional Conjunctivectomy with Postoperative Mitomycin C to Treat Chronic Hyperemic Conjunctiva

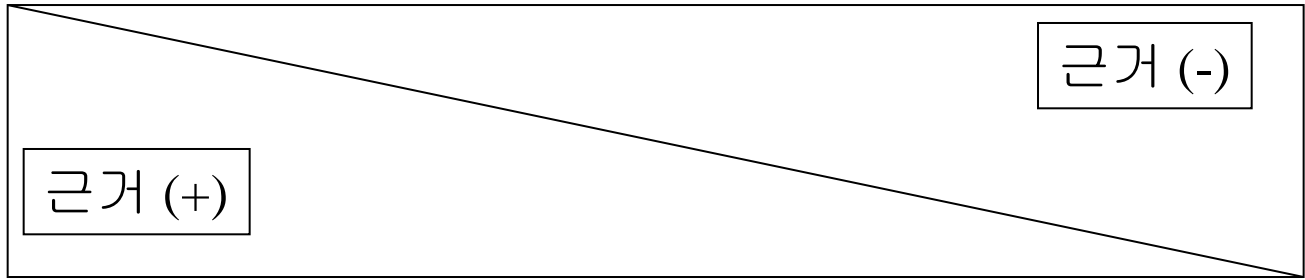


전후사지더보기 >



눈미백수술

Evidence



↑
appendicitis/수술
폐렴/항생제

↑ ↑↑ ↑↑↑
신의료기술?

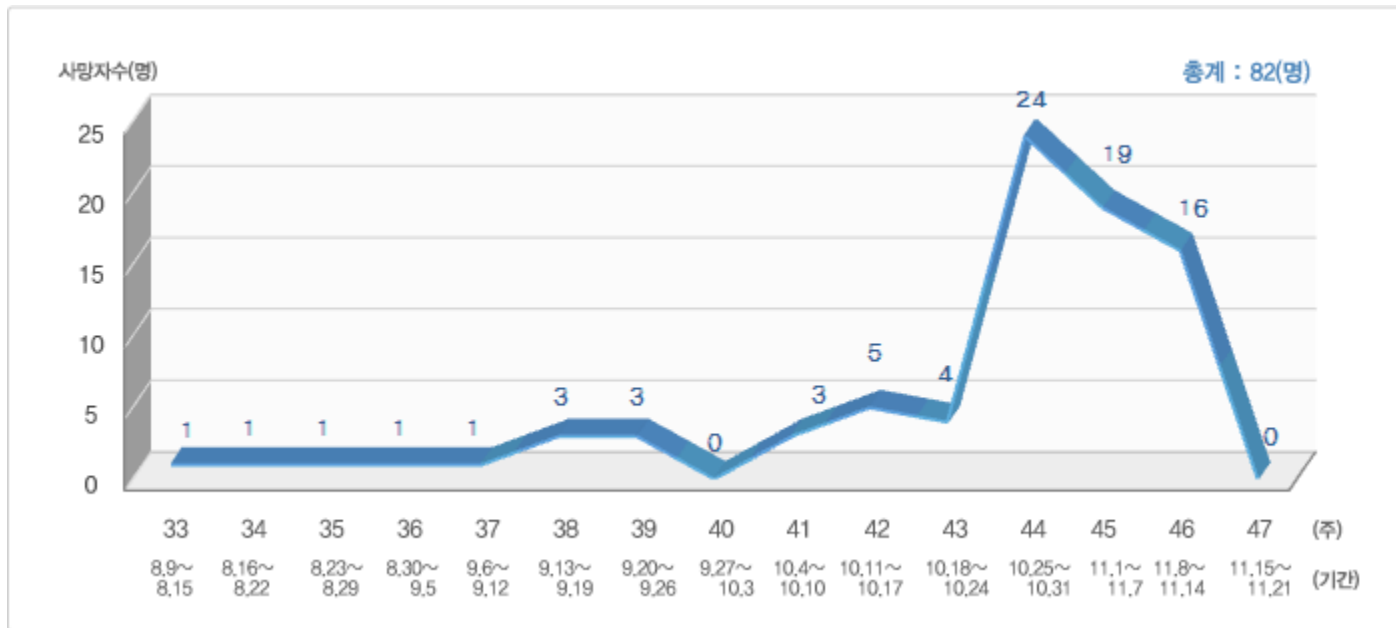
근거
(Evidence)



근거 수준
(Level of Evidence)

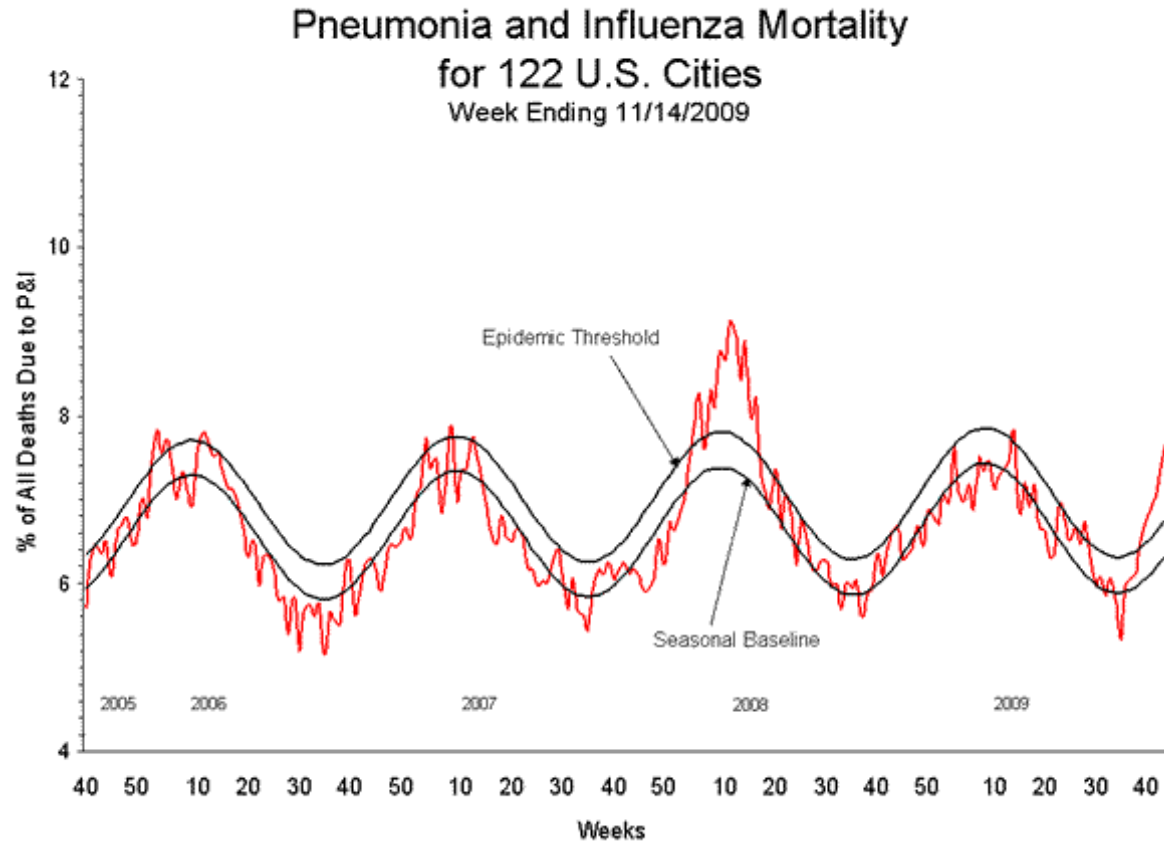
1	Randomized Controlled Trial (RCT) meta-analysis systematic review
2	Cohort study 제2상 임상연구
3	증례보고 (case report)
4	전문가의견 (expert opinion)

신종플루 기간별 사망현황 (질병관리본부)



(2010.2.27.) total 243 deaths

2009–2010 Influenza Season Week 45 ending November 14, 2009 (CDC)

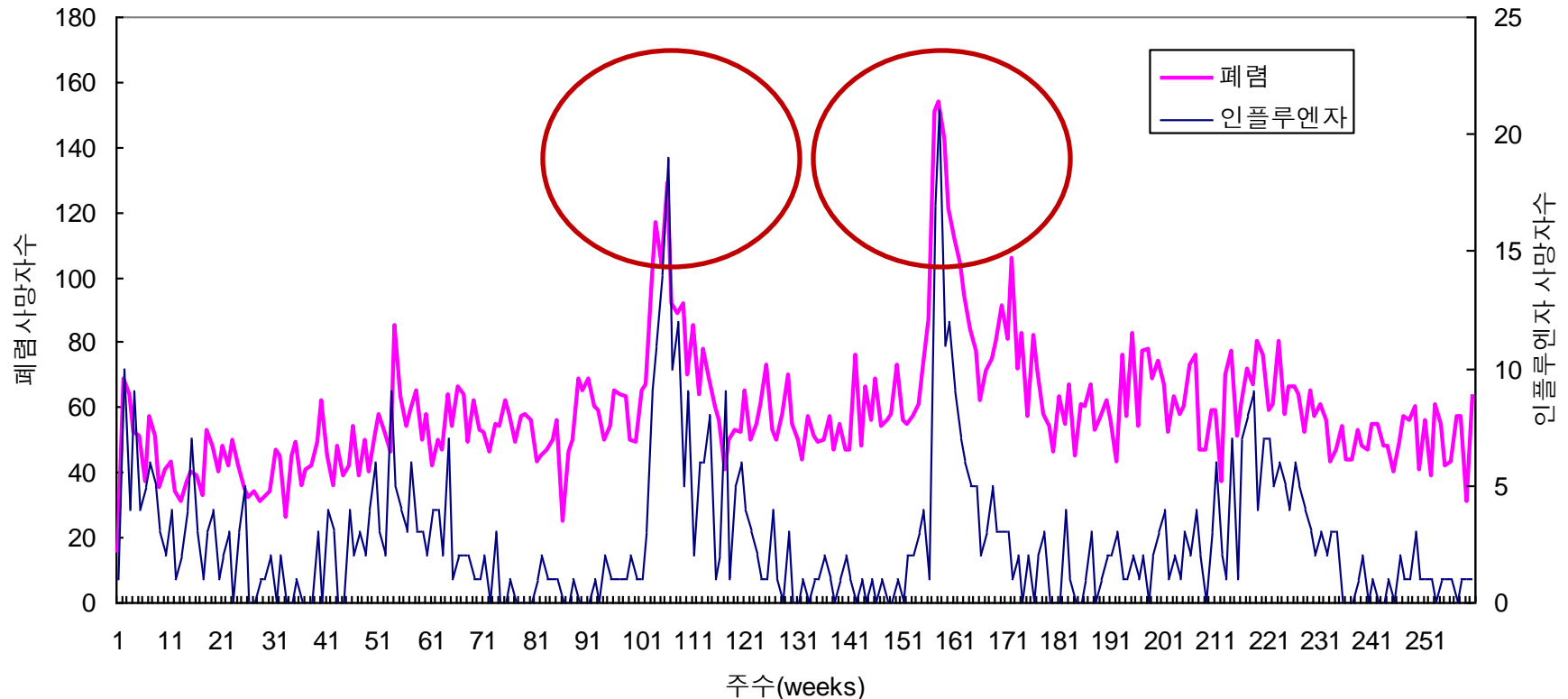


계절인플루엔자 (정희진 등: 한국보건 의료연구원 과제 발표)

○ 우리나라 baseline의 탐색을 위한 과거자료의 분석

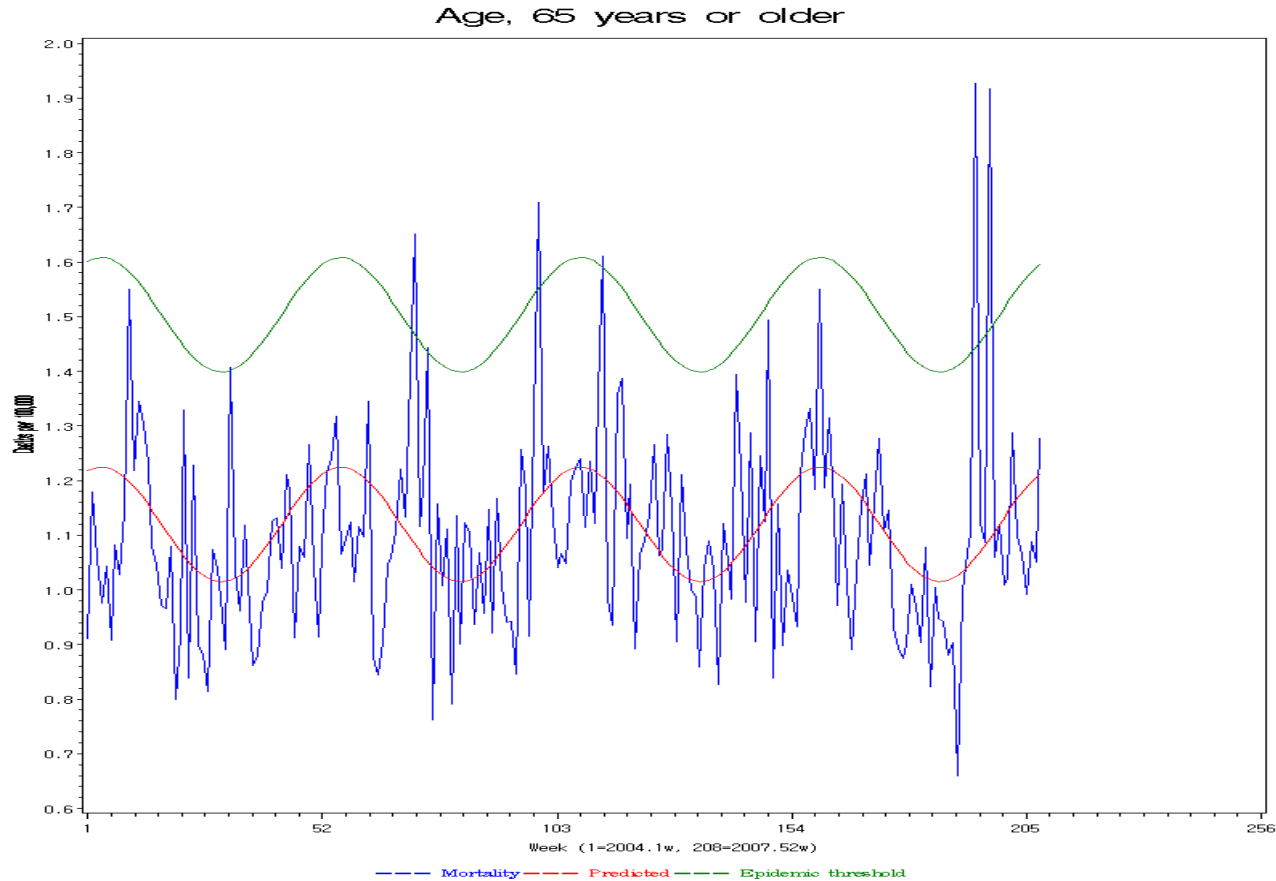
- 최근 높은 접종률, 인플루엔자 사망원인으로 분류된 사망자가 없음.

1997-2001년 폐렴, 인플루엔자 주별 사망자수 변화



계절인플루엔자

(정희진 등: 한국보건 의료연구원 과제 발표)

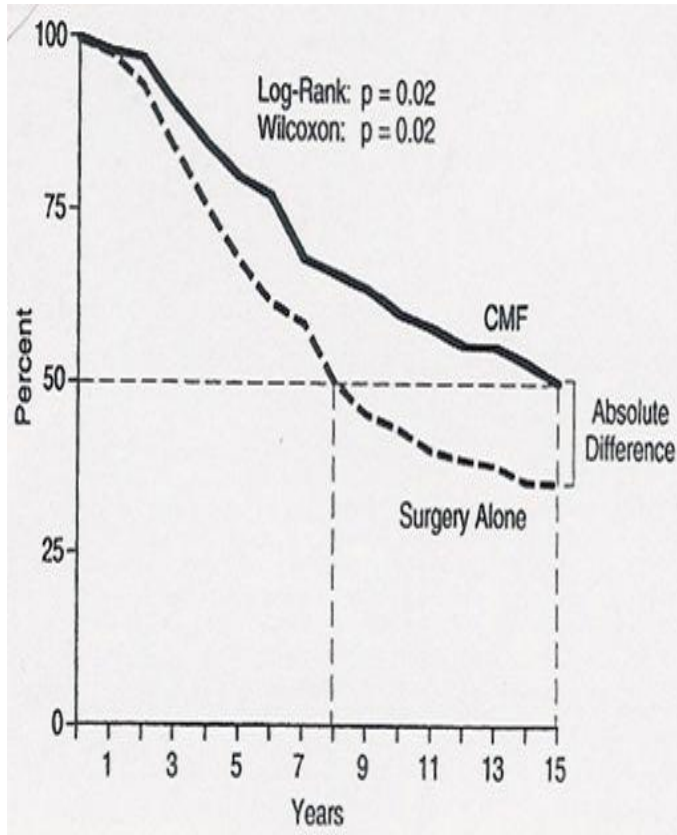


2004.1.-2007.12.

1. 근거

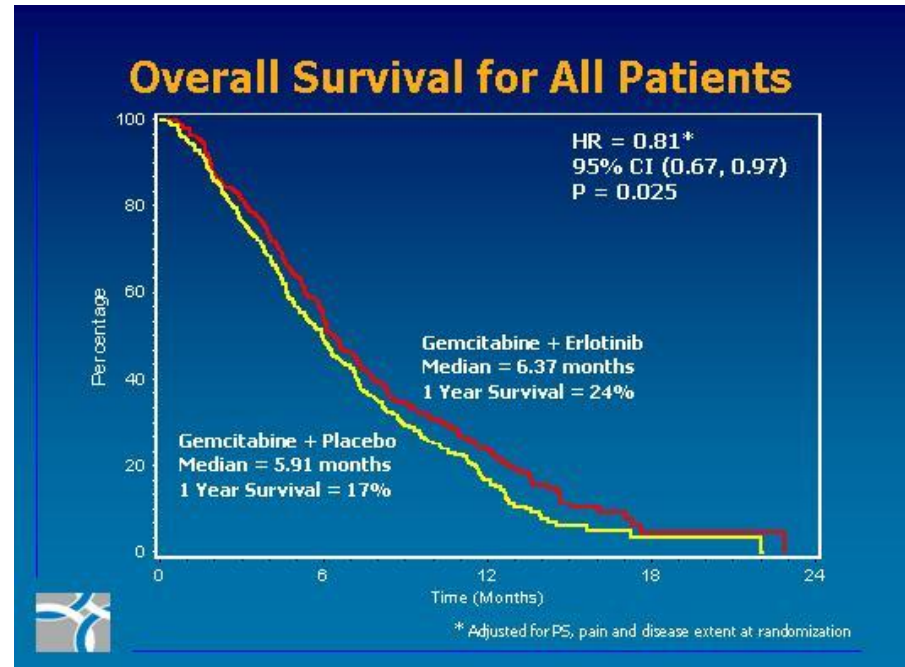
2. 가치

통계적 유의성 ⇄ 임상적 유의성



Adjuvant chemotherapy
in Breast Cancer

5.91 → 6.37: 0.46개월

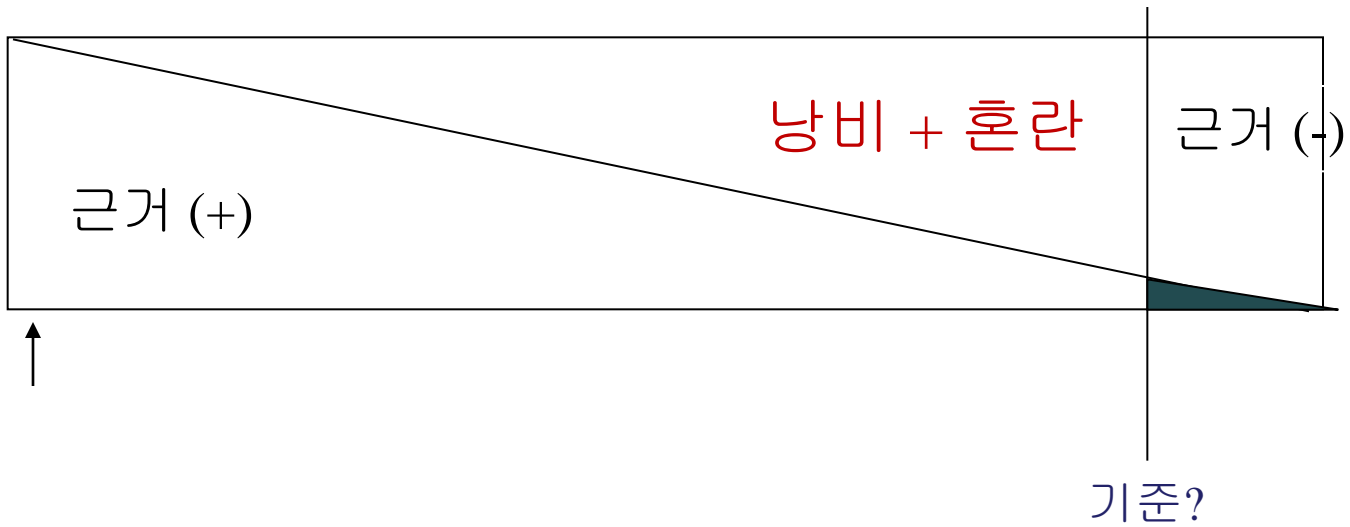
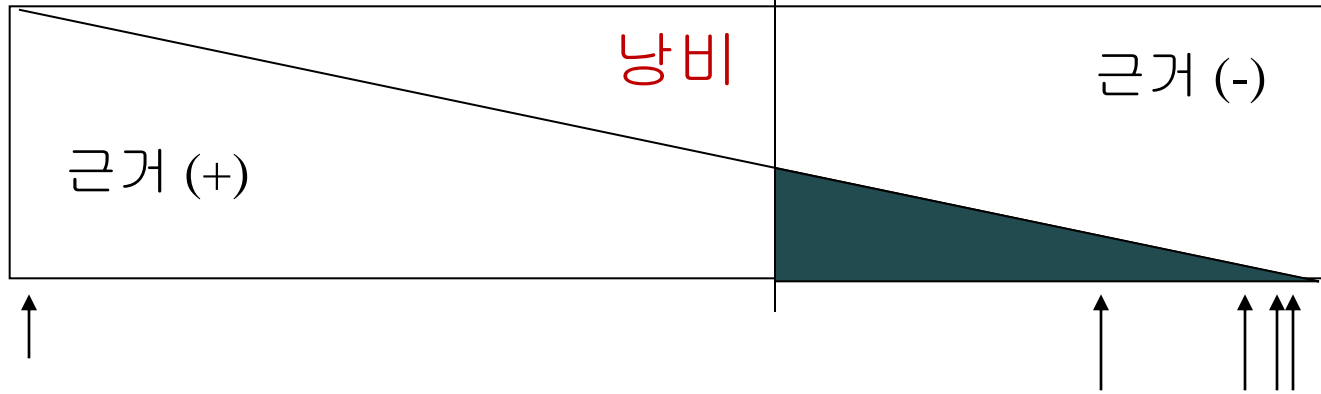


Erlotinib in pancreas cancer
(response rate: 8.6%)

“threshold”

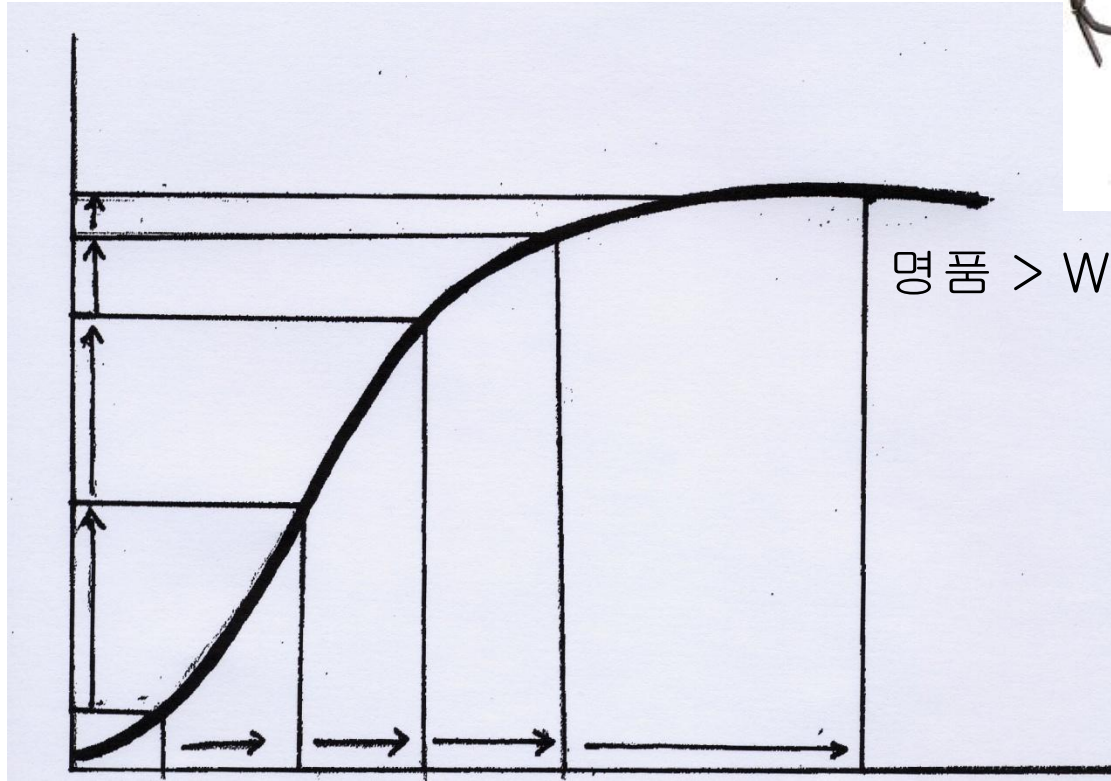
appendicitis/수술
폐렴/항생제

신의료기술



모든 항암제는 필수인가?

효과



명품 > W10,000,000

비용

Cisplatin
Adriamycin
5-FU

Taxol
Iressa

표적치료제



일반백 < W100,000



1년 수명연장에 최대로 지불할 수 있는 금액은 ?
QALY (quality-adjusted life year)

	1 QALY당 최대지불 의사금액
보건의료관련 연구자	1,900만원
일반국민	2,600만원
정책결정자	2,600만원
의사	7,400만원
제약업계	1억 2,000만원

Robot surgery draws skepticism



A doctor conducts robotic surgery at a general hospital in Seoul in this file photo. The recent malpractice accusation against Yonsei Severance Hospital filed by the bereaved family of late actress Park Ju-a has raised questions about the safety and efficacy of expensive operations using sophisticated machines. / Korea Times

By Kim Tae-jong

The nation's top hospitals are touting the clinical superiority of robotic surgery, but some experts are casting doubts on the use of the machines amid growing cases of medical malpractices.

Critics claim hospitals are exaggerating the benefits of the new technology.

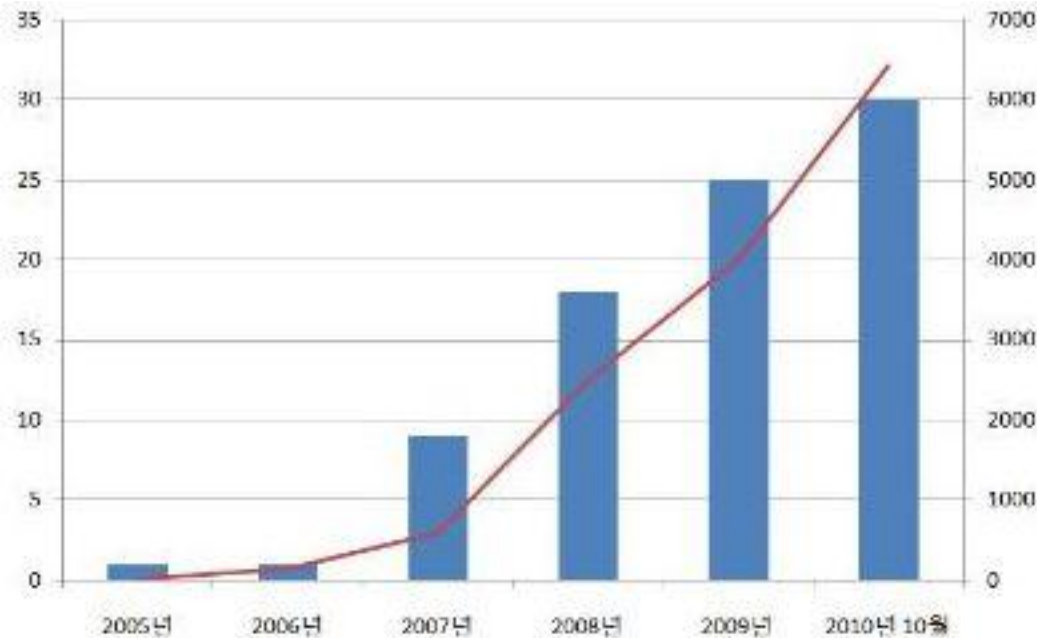
"We haven't seen enough scientific evidence yet to prove whether robotic surgery is any better than conventional operations," said Shin Chae-min, doctor and researcher at the National Evidence-based Healthcare Collaborating Agency (NECA), citing her recent study.



Kidney cancer

(Korea Times: 2011-7-12)

Robot Surgery in Korea



Da Vinci 0.6 units / million
(No. 3 in the world)

NECA - 주제공모연구

National Evidence-based Healthcare Collaborating Agency

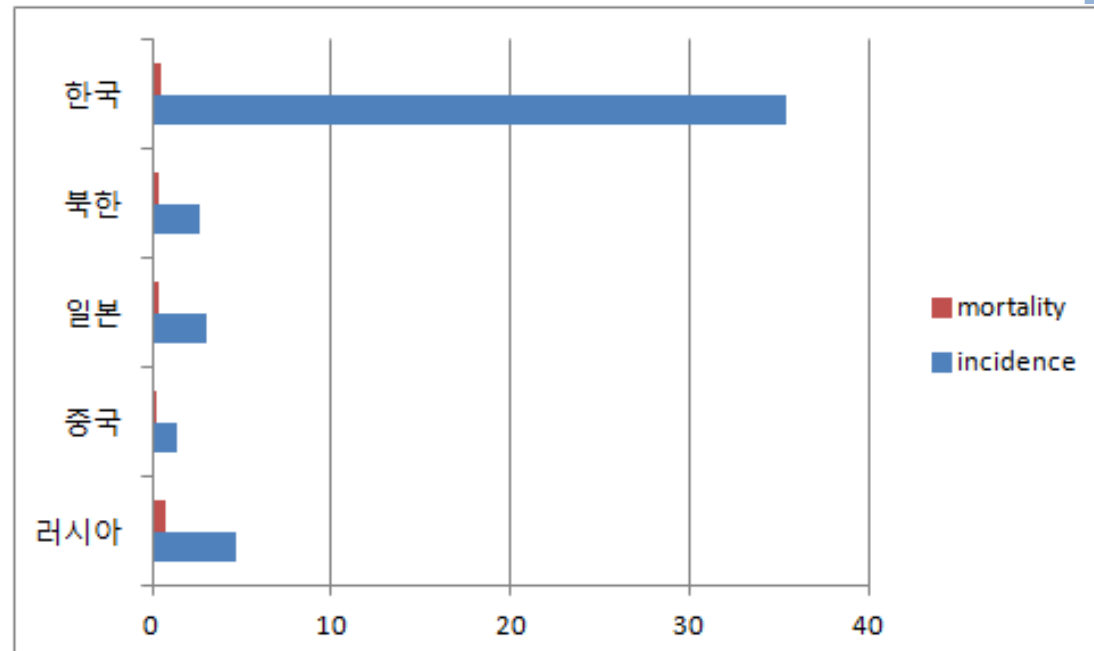
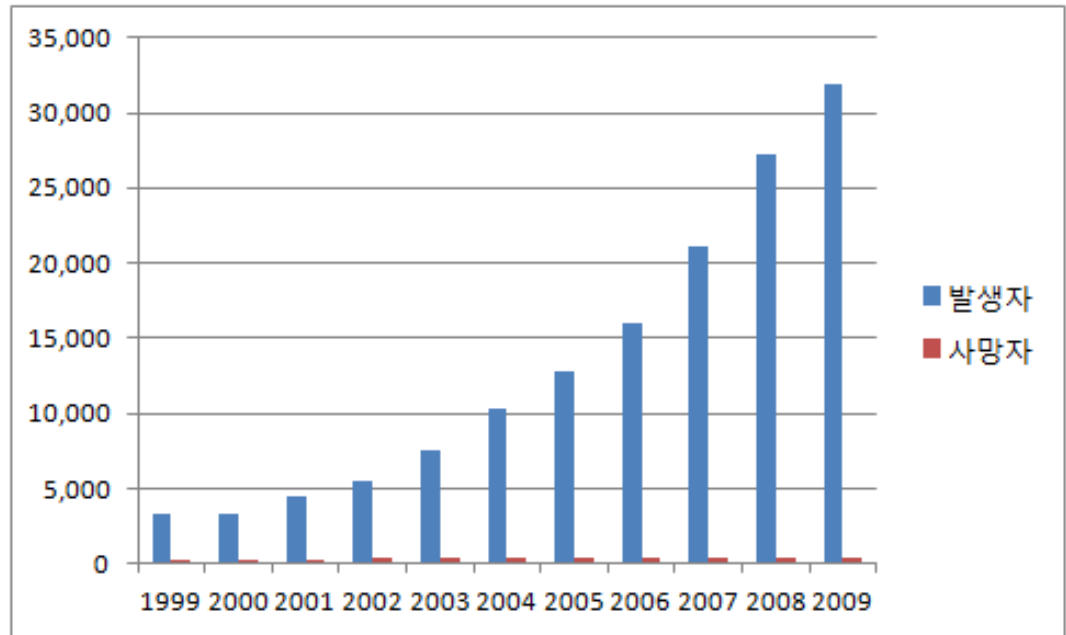
한국적 상황을 고려한
로봇수술에 대한 의료기술평가

2010. 12. 31

NECA 한국보건의료연구원
National Evidence-based Healthcare Collaborating Agency

갑상선암 검진

꼭 필요한가?

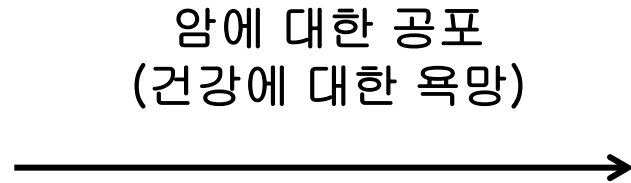


NECA - 주제공모연구

갑상선암의 건강검진 서비스 제공을 위한 근거 창출연구

2012. 3. 31

- 1) 한국 35.4명/10만명
>Chernovyl 지역 최고치 12명/10만명
- 2) 갑상선 초음파 검진 23.3% (20-70세)
→ 초음파검진당 1-2% 갑상선암 진단
→ 최근 10년간 8.5-17만명 발견추정
- 3) 92%에서 수술
→ 7.3% 합병증
(부갑상선 기능저하증, 성대마비 등)
- 4) 5년 생존율 99.8%
0.2% 치명적 환자 발생 - 불확실성



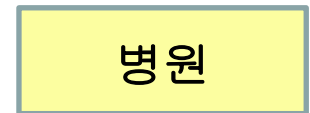
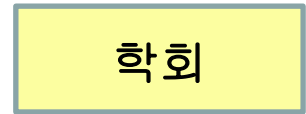
“불확실성”

The text '불확실성' (Uncertainty) is written in red, positioned between the two arrows.



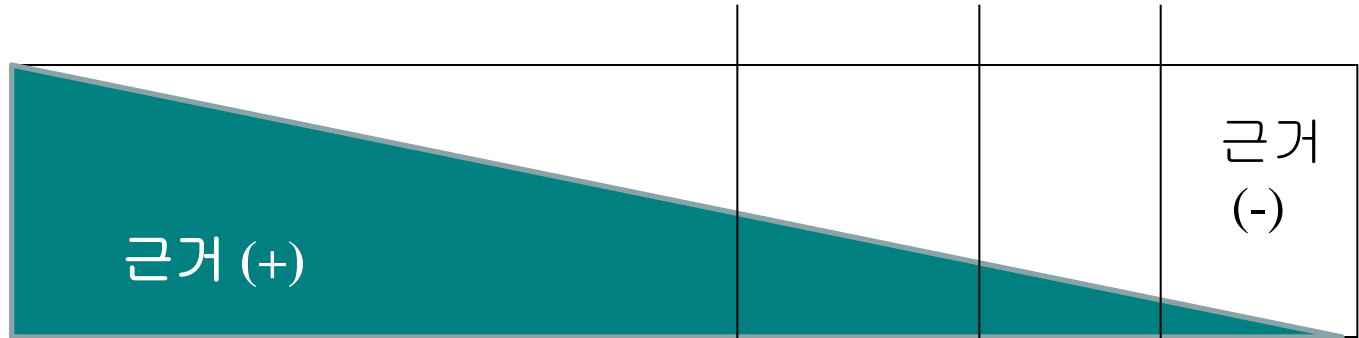
근거부족 (방어진료)
경제적 동인

The text '근거부족 (방어진료) 경제적 동인' (Insufficient evidence (preventive treatment) economic motivation) is positioned below the return arrow.



		Evidence	
		High	Low
Social Values	High	필수의로 (보험 급여)	조건부 급여 (공익적 임상연구)
	Low	선택의로 (option)	불인정

의료기술평가 → 근거수준 결정



의사 자격	일반의	전문의	전문의 (상급 종합)	전문의 (상급 종합)
급여	건강보험급여		조건부 급여/ 임상연구	R&D

건강정보의 임상적 해석

